

Kalimenpuisto, Hönttämäki



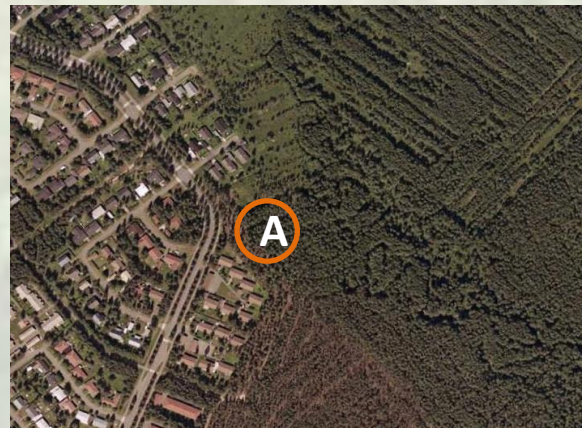
Miksi mennä?

Kalimenpuistossa voi tutustua kuivahkon kankaan ja lehdon kasvillisuuteen.

Miten mennä?

Alue sijaitsee Kaartintien kulmassa. Alueelle pääsee polkua tai ulkoilutietä pitkin Hönttämäestä.

Kalimenpuistossa kasvaa lehtomaista kasvillisuutta ja korpea. Kalimenojan eteläpuolella **A** lajisto on heinämäistä ja korpimaista, pääpuulajin muodostaa kuusi. Pensaskerroksessa kasvaa pihlajaa ja koivua. Kenttäkerroksessa tavataan mustikkaa ja puolukkaa sekä saniaisista kotkansiipeä, hiirenporrasta ja metsälalvejuurta. Oravanmarja, metsäkorte, isotalvikki, nuokkotalvikki, riidenlieko, korpikastikka, pallosara, jokapaikansara, metsätähti, puna-ailakki ja kevätpiippo kasvavat runsaina. Kosteammilla paikoilla kasvaa hillaa ja kurjenjalkaa. Pohjakerroksessa tavataan rahkasammalta ja karhunsammalta.



Lehdon ympäristössä on kuivahkoa kangasta, jossa pääpuulajina on mänty. Kasvillisuus koostuu puolukasta, mustikasta, variksenmarjasta ja metsälauhasta. Alueen läpi kulkee metsäpolku.