



*Havainnekuva. Parvekkeen lasikaiteen yläpuoliset lasit saatavana tilauksesta.*

Asunto Oy

## **Espoon Luhtakuusio**

Rennon viihtyisää ja väljää asumista  
rauhallisella alueella

**easyin**  
by **KASTEELI**

## ASUNTO OY ESPOON LUHTAKUUSIO

Rauhalliselle alueelle Espoon Muuralaan on tulossa uusi kymmenen kodin asuntokohteemme, Luhtakuusio. Kaksikerroksiset erillistalot ovat kooltaan 151 m<sup>2</sup> ja yksikerroksiset paritaloasunnot 78 m<sup>2</sup>. Kodit sijoittuvat kahdelle tontille tien molemmin puolin. Läntisen puolen erillistalot on suunniteltu tunnelmallisina rinneratkaisuina alueen erityispiirteitä kunnioittaen. Paritalot sijoittuvat tasaisemmalle itäiselle puolelle.

Erillistalojen suuret omat pihat houkuttelevat viihtymään ulkosalla puistomaisella alueella, vihreän luonnon ympäröimänä. Pihat kiertävät rakennuksia, joten ulkona voi hyvin vaihtaa oleskelupaikkaa auringon kierron mukaan. Yksikerroksisten paritalojen laajat pihat ovat pitkänmallisia, joten niiltä löytyy aamusta iltaan jokaiseen mieltymykseen sekä aurinkoa että varjoisia paikkoja. Luhtakuusio on rinnetontti viettä kauniisti itään ja tarjoaa upeat puistoalueelle avautuvat väljät näkymät. Samalla suunnalla on myös hyvä puistoraitti, jonka kautta kipaisee nopeasti esimerkiksi läheiseen kouluun ja päiväkotiin.

Muurala sijaitsee Espoon keskuksen pohjoispuolella erinomaisten julkisten kulkuyhteyksien ja laajan kevyen liikenteen verkoston äärellä. Vilkkaan Kehä III:n ja Turun moottoritien läheisyydestä huolimatta kaupunginosa on rauhallinen. Lyhyen matkan päästä löytyvät niin kattavat kaupalliset palvelut kuin upeat ulkoilu- ja urheilualueetkin.



**Kohde ennakkomarkkinoinnissa**



**Rakentamisen aloitus** keväällä 2022



**Kohde muuttovalmis** syksyllä 2023



Havainnekuva

## KASTELLIN LAADUKAS EASYIN-KOTI

Valitessasi Asunto Oy Espoon Luhtakuusion Easyin-kodin valitset kumppaniksesi luotettavuudestaan ja laadukkuudestaan tunnetun markkinajohtajan<sup>1</sup>. Sujuvan arjen kaupunkikotimme toteuttaa Harjavalta-konserniin kuuluva Kastelli, jonka talot ovat ylivoimaisesti Suomen ostetuimpia ja asiakkaat tutkitusti tyytyväisiä<sup>2</sup>. Markkinajohtaja Kastelli on ollut jo vuodesta 1994 lähtien. Vakavarainen perheyhtiö on turvallinen kumppani elämäsi tärkeimmän hankinnan äärellä.

Kastellin toiminta on sertifioitu ISO 9001 -laatustandardien ja ISO 14001 -ympäristöstandardien mukaisesti.

<sup>1</sup> Rakennustutkimus RTS Oy, Omakotirakentajatutkimus 2021/22 RV. <sup>2</sup> Rakennustutkimus RTS Oy, Omakotirakentajatutkimus 2021/22 SV.



Havainnekuva

## **KAUNIIN SULAVASTI YMPÄRISTÖÖNSÄ SOPIVIA KOTEJA ESPOON MUURALASSA**

Asunto Oy Espoon Luhtakuusio nousee ihasuttavaan Muuralaan. Alueella on paljon eri ikäisiä rakennuksia, muun muassa vanhoja huvilamaisia puutaloja, jotka tuovat kaupunginosan ilmeeseen luonnetta ja mukavaa vaihtelua. Luhtakuusion harjakattoiset puutalot edustavat perinteitä ja sulautuvat kauniisti tähän ympäristöön.

Espoon keskuksen pohjoispuolella sijaitseva Muurala on etenkin lapsiperheiden suosiossa. Luhtakuusion lähellä on koulu ja päiväkotiki, julkiset kulkuyhteydet toimivat erinomaisesti ja alueella on ilahduttavan laaja kevyen liikenteen verkosto. Vilkkaan Kehä III:n ja Turun moottoritien läheisyydestä huolimatta kaupunginosa on rauhallinen, rento ja luonnonläheinen. Lyhyen matkan päästä löytyy monenlaisia liikuntamahdollisuuksia, esimerkiksi uimahalli, ulkokuntosali ja golfkenttä, samoin koirapuisto ja ratsastuskeskus.

Muutamien kilometrien päässä sijaitseva Kasavuori on suosittu ulkoilu- ja retkeilyalue, jonka reilun kolmen kilometrin pituisen luontopolun varrelta löytyy upeiden maisemien lisäksi muun muassa mielenkiintoisia raunioita tutkittaviksi. Vajaan kymmenen kilometrin päässä sijaitsee myös Nuuksion upea kansallispuisto.



## AS OY ESPOON LUHTAKUUSIO

Koulumestarintie 15b ja Helmitauluntie 15  
02770 Espoo



### Bussit

Pysäkki 600 m  
Linjat: 213, 235N, 242, 243, 243V



### Kaupat

Lidl Mikkela 1,1 km  
K-Supermarket Kulinaari 2,3 km  
Lidl Entresse 2,3 km  
S-market Espoon keskus 2,3 km  
Kauppakeskus Espoontori 2,3 km  
Kauppakeskus Entresse 2,3 km  
Alepa Suvela 3,1 km



### Liikunta ja hyvinvointi

Löfkulla Golf 1,5 km  
Fit1 Fitnessclub Espoon keskus 2 km  
Keski-Espoon uimahalli 2 km  
Fitness24Seven 2,3 km  
Keski-Espoon urheilupuisto 2,9 km  
EBK-Honka Areena 3 km



### Terveys

Espoon sairaala 2 km  
Samarian terveysasema 2,3 km  
Espoon keskuksen neuvola 2,2 km



### Päiväkodit

Koulumestarin päiväkoti 400 m  
Lakelan päiväkoti 1,7 km



### Koulut

Koulumestarin koulu 400 m  
Karhusuon koulu 2,7 km



### Kirjasto

Entressen kirjasto 2,3 km

## MONIKÄYTTÖISET, AVARAT SISÄTILAT JA LAAJA, OMA PIHA

Asunto Oy Espoon Luhtakuusion on suunnitellut SAFA arkkitehti Hannes Häkkinen. Kaksikerroksiset erillistalot ja yksikerroksiset paritalot ovat ilmeeltään lämpimän sävyisiä ja luovat alueelle sinne sopivaa hyvää tunnelmaa. Rinteeseen rakennettavissa erillistaloissa on runsaasti huoneita ja väljiksi suunniteltuja tiloja. Huoneita riittää niin isomman perheen tarpeisiin kuin etätyöskentelyynkin. Asukkaiden tarpeiden mukaan tilat soveltuvat myös työhuoneiksi tai harrastustiloiksi. Paritalojen neliöt on käytetty viisaasti, ja erittäin suuret, kauniiseen puistoalueeseen rajautuvat pihat lisäävät asumisväljyyttä. Suuret lasipinnat ja modernit tilaratkaisut tekevät kohteen kodeista valoisia ja avaria.

Tilaviksi suunniteltujen kotien sydän on tupakeittiö, jonka varusteluun ja toimivuuteen on satsattu huolella. Keittiö avautuu oleskelutilaan, josta on kulku viihtyisälle terassille. Kaikissa asunnoissa on oma sauna ja käytännöllinen kodinhoitohuone. Paritaloissa makuuhuoneita on kaksi, erillistaloissa 4–5.

Erillistalojen alakertaan sijoittuvat harrastetilat ovat avarat ja monikäyttöiset. Ne sopivat erinomaisesti esimerkiksi kotikuntosaliksi, pelitilaksi, elokuvahuoneeksi tai vaikkapa säilytykseen. Kaikkiin koteihin kuuluu yksi autokatospaikka, ja erillistaloihin lisäksi yksi avopaikka. Paritalojen puolilämpimät ja erillistalojen kylmät varastot sijaitsevat asuntoihin kuuluvien autokatosten yhteydessä.



**Hannes Häkkinen**

SAFA arkkitehti

Arkkitehtitoimisto Hannes Häkkinen Oy

”

*Kiinnitin heti alusta lähtien huomiota alueen puistomaisuuteen ja vanhaan rakennushistorialliseen kerrostumaan. Alue on hyvin rauhallinen, vehreä ja viihtyisä. Luhtakuusion rakennusten arkkitehtuurissa olen hakenut hyvän fiiliksen tuovaa värikästä ilmettä. Rakennusmateriaalina hiiltä sitova puu on ekologinen ja tähän ympäristöön hyvin sopiva valinta.*

*Erillistaloissa on runsaasti huoneita ja mukavan väljät tilat. Paritaloasunnoissa taas olen erityisen tyytyväinen toimiviin tilaratkaisuihin ja kotien suuriin, puistoalueeseen rajoittuviin pihoihin.*



*Havainnekuva*



## ASUNNOT

Taloyhtiössä on valittavina kahdenlaisia asuntoja: kaksikerroksisia erillistalokoteja ja yksikerroksisia paritalokoteja.

Kuhunkin erillistaloon kuuluu kaksi omaa autopaikkaa, joista toinen on katoksellinen. Paritaloasuntoihin kuuluu yksi autokatospaikka. Näiden lisäksi kohteessa on neljä erikseen myytävää autopaikkaa, joista yksi on katoksellinen.

Erillistalojen parvekkeilla ja paritalojen terasseilla on lasitusvaraus. Kaikkien kotien oleskelutiloissa on takkavaraus. Erillistaloissa on myös optio lisämakuuhuoneelle.

### **Paritalot:**

6 asuntoa: 3h + kt + s – 78 m<sup>2</sup>

### **Erillistalot:**

2 asuntoa: 4–5h + kt + s + harrastetila – 151 m<sup>2</sup>

2 asuntoa: 5–6h + kt + s + harrastetila – 151 m<sup>2</sup>

### **Omakotimaista tunnelmaa**

- Oma sauna, kodinhoitohuone sekä todella runsaasti säilytys- ja varastotilaa.
- Toimivat ja väljät pohjaratkaisut.
- Autopaikat asunnon vieressä.
- Laajat omat pihat.
- Omakotitalomaista yksityisyyttä sekä taloyhtiön yhteisöllisyyttä. ja helpoutta oman katon alla.

### **Arjen luksusta**

- Korkeatasoinen ja tyylikäs sisustus.
- Puustellin laadukas tupakeittiö, jossa mm. kvartsisitasot ja Siemensin kodinkoneet.
- Energiatehokas poistoilmalämpöpumppu.
- Koko asunnon kattava lattialämmitys.

### **Muuttokin kuuluu hintaan**

- Tarjoamme muuttoauton ja kantajat avuksesi veloitusetta kolmeksi tunniksi enintään 30 kilometrin muuttomatkalta. Tarkemmat ohjeet muuttoavun hyödyntämiseen saat muuttokirjeessä.





## AS OY ESPOON LUHTAKUUSIO

Koulumestarintie 15b ja Helmitauluntie 15  
02770 Espoo

■ 3h + kt + s – 78 m<sup>2</sup>

■ 4–5h + kt + s + harrastetila – 151 m<sup>2</sup>

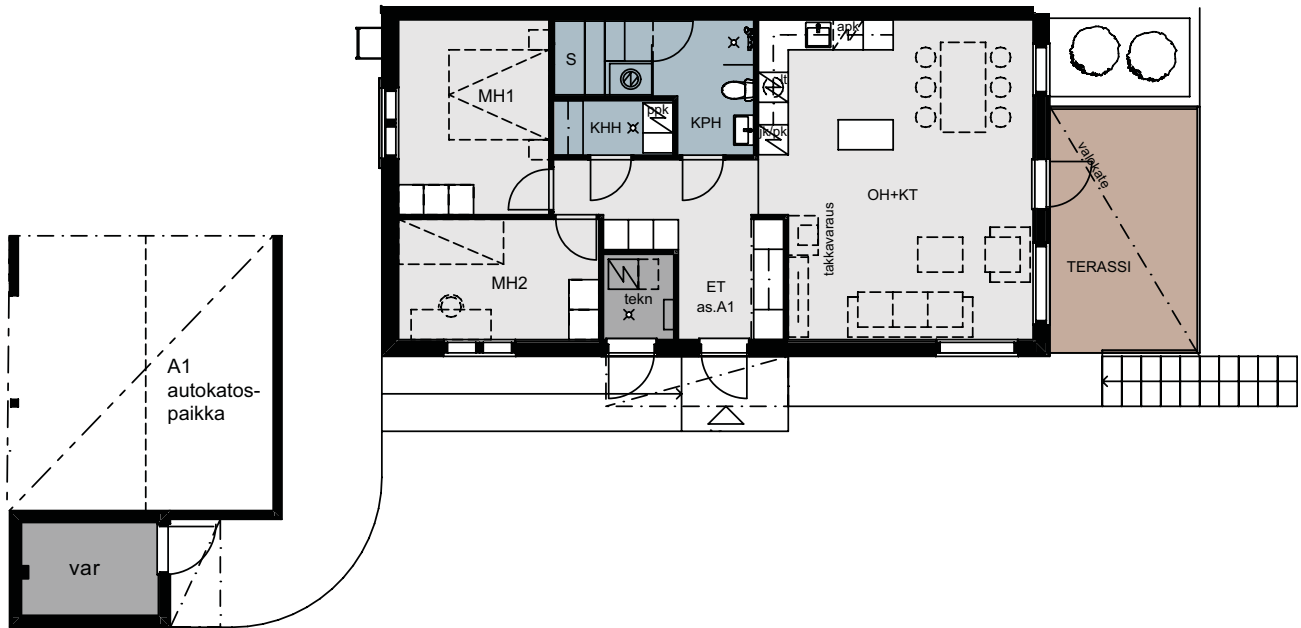
■ 5–6h + kt + s + harrastetila – 151 m<sup>2</sup>

## 3h + kt + s – 78 m<sup>2</sup>

### Asunto A1

Kohteen paritalot sijaitsevat pihapiirin itäisellä puolella. Asunnon pohjaratkaisu on toimiva ja avara, ja suuri puistoon rajoittuva oma piha terasseineen tuo lisää väljyyttä ja tilan tuntua arkeen.

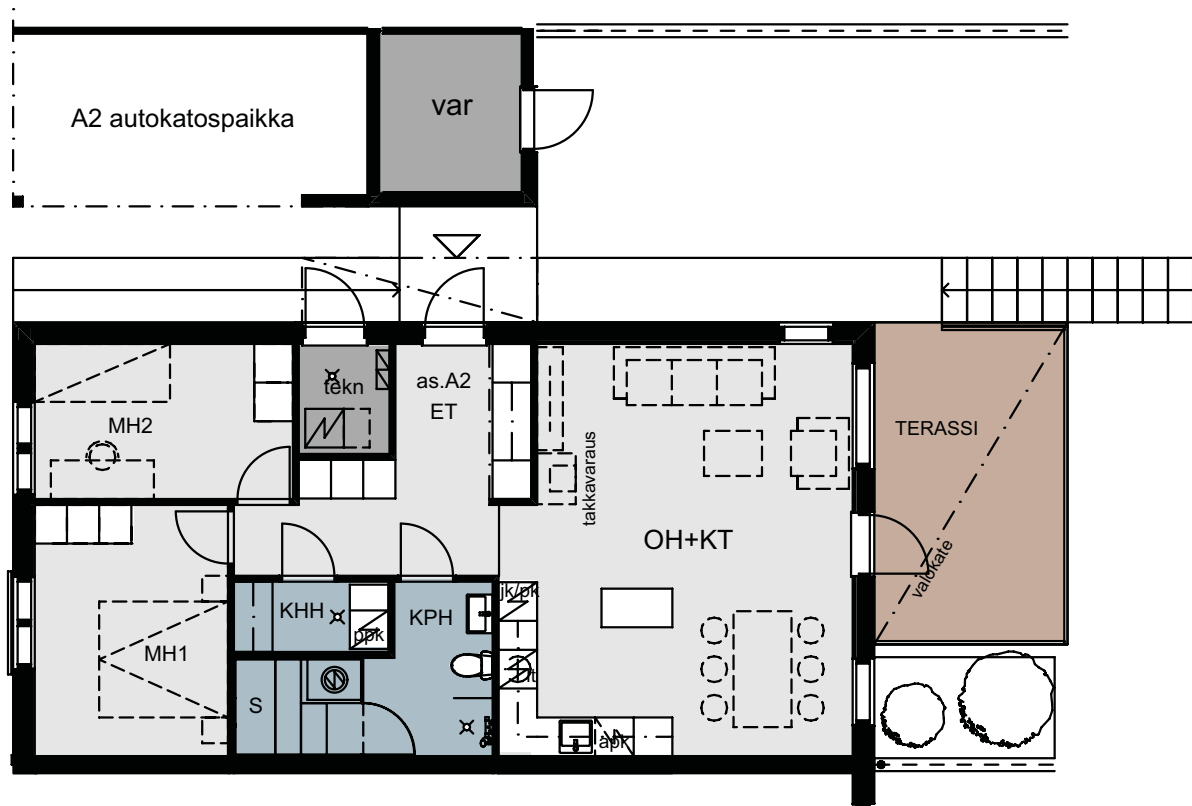
Asuntoon kuuluu puolilämmin varasto, joka sijaitsee oman autokatospaikan yhteydessä.



**3h + kt + s – 78 m<sup>2</sup>**

*Asunto A2*

Asunto A2 on asunnon A1 peilikuva. Siihen kuuluu puoli-lämmin varasto ja autokatospaikka aivan sisäänkäynnin läheisyydessä.

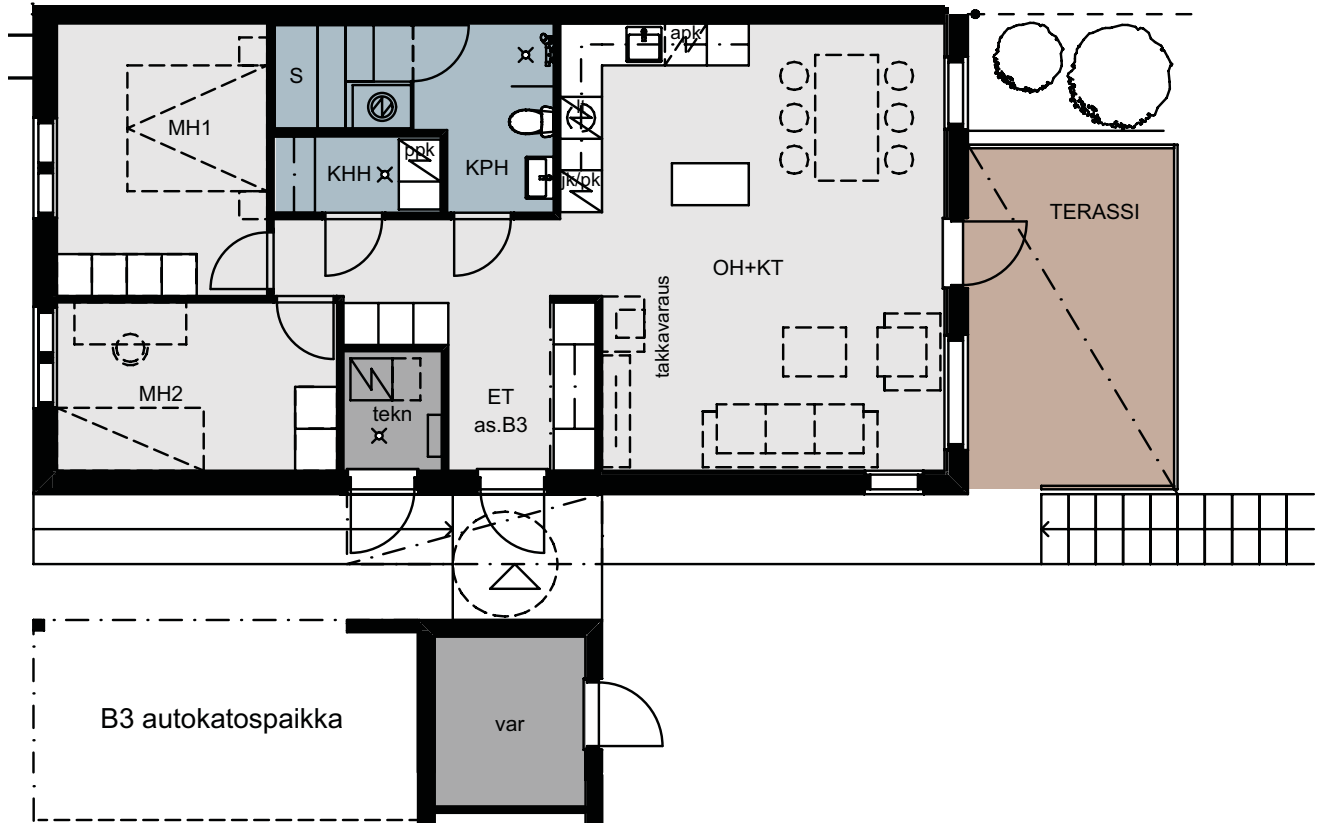


## 3h + kt + s – 78 m<sup>2</sup>

### Asunto B3

Asunnon tilava keittiö- ja oleskelutila avautuu omalle pihalle, jonka takapihan terassilta on kauniit näkymät viereiselle puistoalueelle. Makuuhuoneet on sijoitettu kodin toiseen pätyyn.

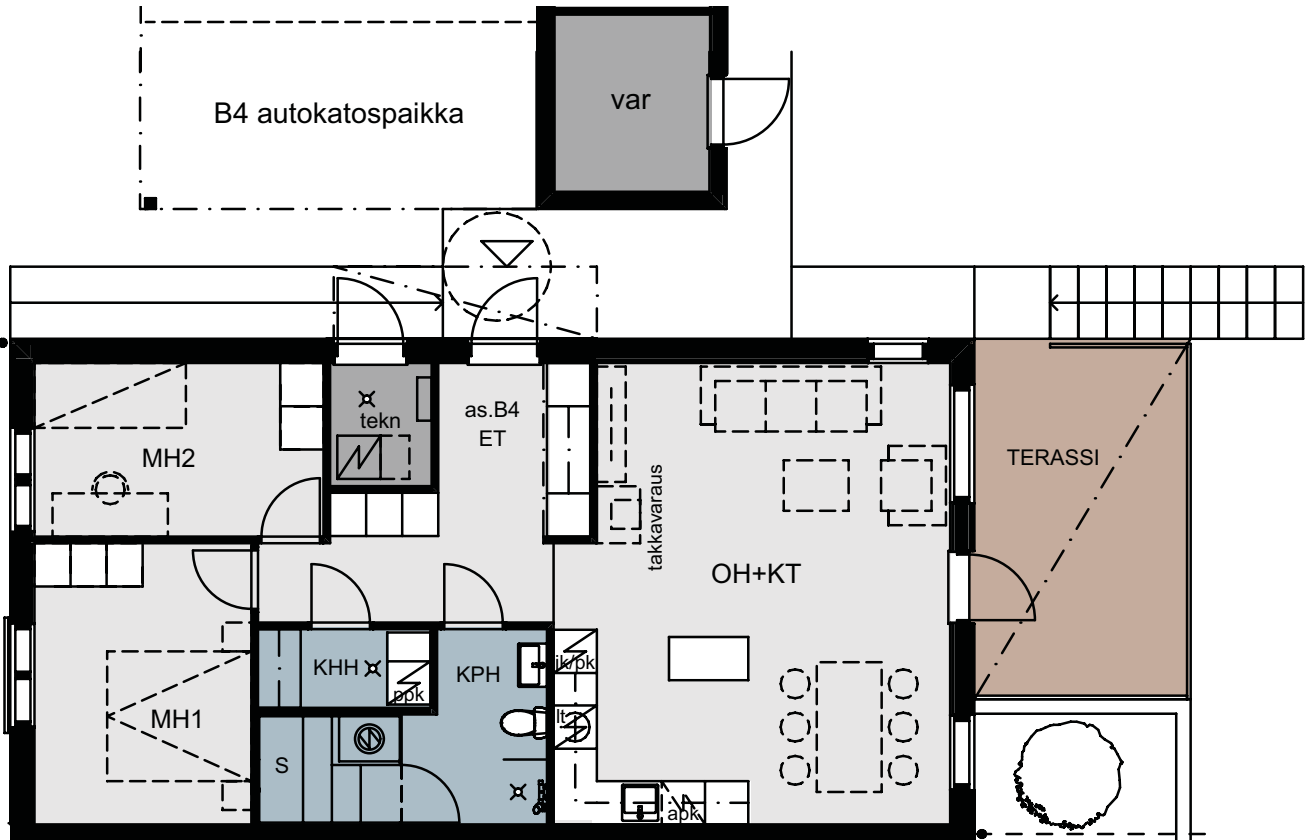
Asuntoon kuuluu puolilämmin varasto ja autokatospaikka aivan sisäänkäynnin läheisyydessä.



**3h + kt + s – 78 m<sup>2</sup>**

*Asunto B4*

Asunto B4 on asunnon B3 peilikuva. Siihen kuuluu puoli-lämmin varasto ja autokatospaikka aivan sisäänkäynnin läheisyydessä.



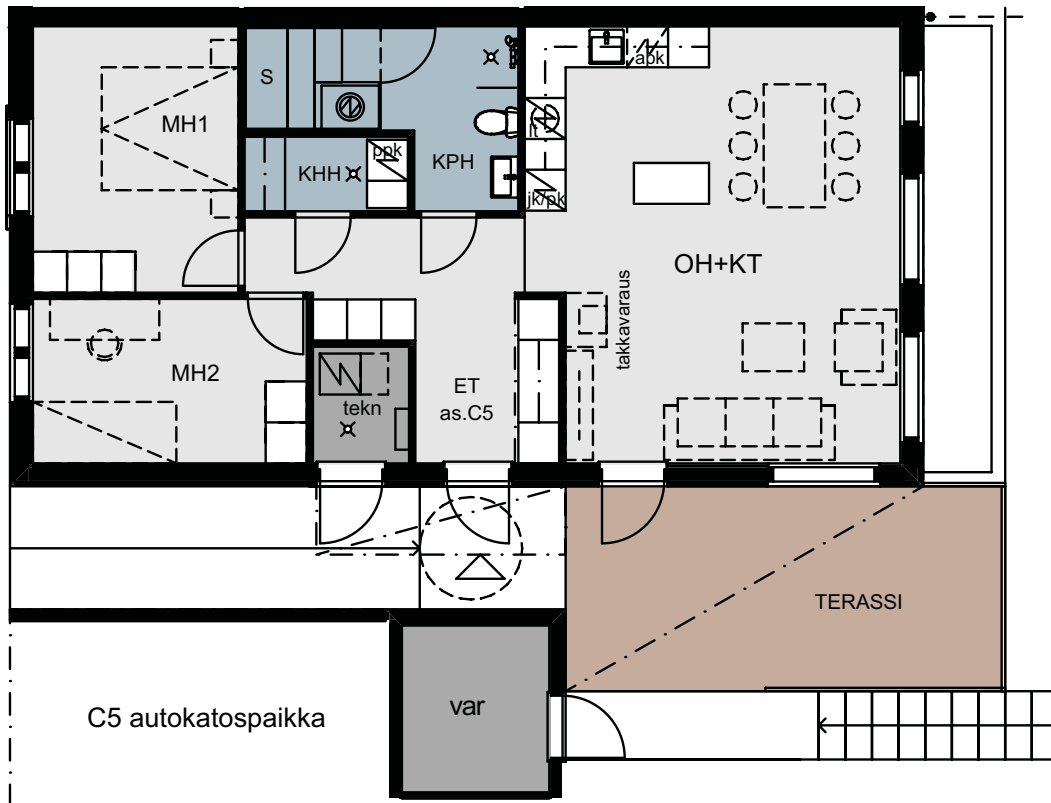


## 3h + kt + s – 78 m<sup>2</sup>

### Asunto C5

Asunnon tilava keittiö- ja oleskelutila avautuu suurine ikkunoineen omalle pihalle, jonka teras- silta on kauniit näkymät viereiselle puistoalueelle. Makuuhuoneet on sijoitettu kodin toiseen pätyyn.

Asuntoon kuuluu puolilämmin varasto ja auto- katospaikka aivan sisäänkäynnin läheisyydessä.

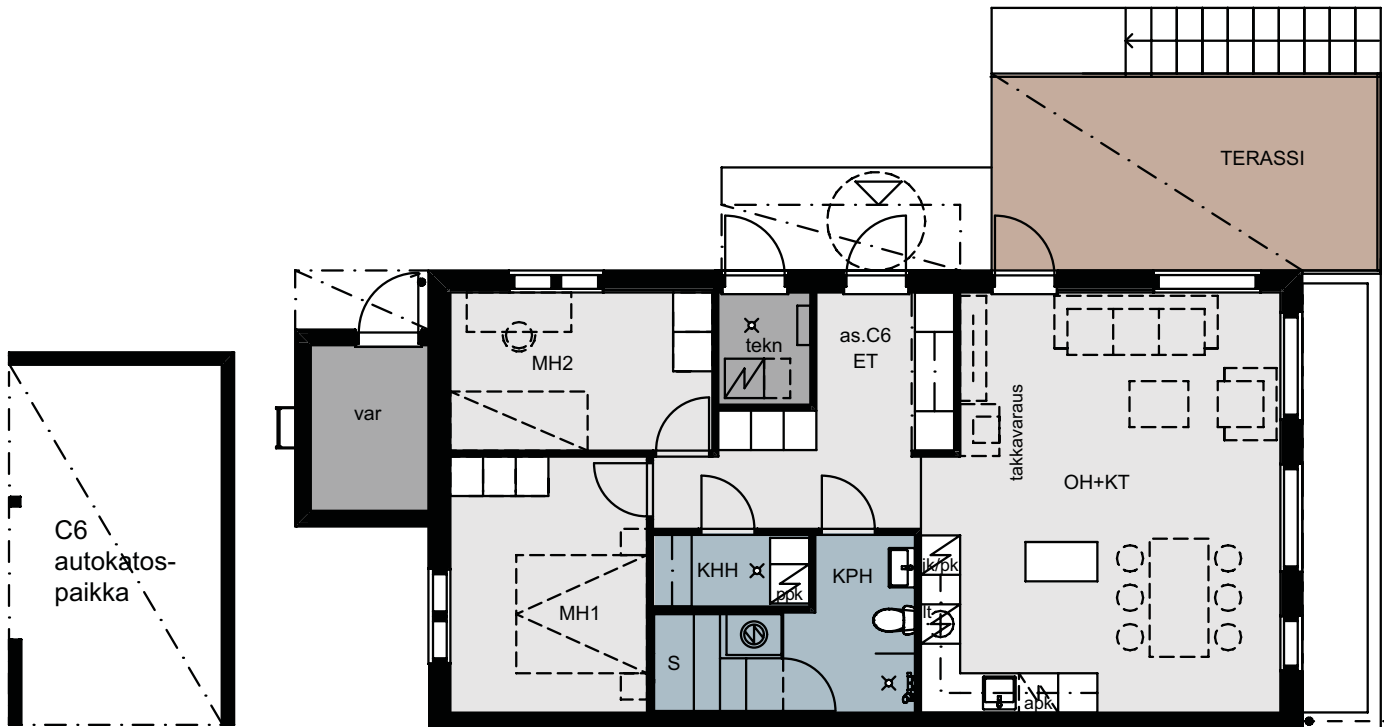




**3h + kt + s – 78 m<sup>2</sup>**

*Asunto C6*

Asunto C6 on asunnon C5 peilikuva. Siihen kuuluu puolilämmin varasto ja autokatospaikka.



Asunnon ja autokatoksen välinen etäisyys ei ole mittakaavassa.



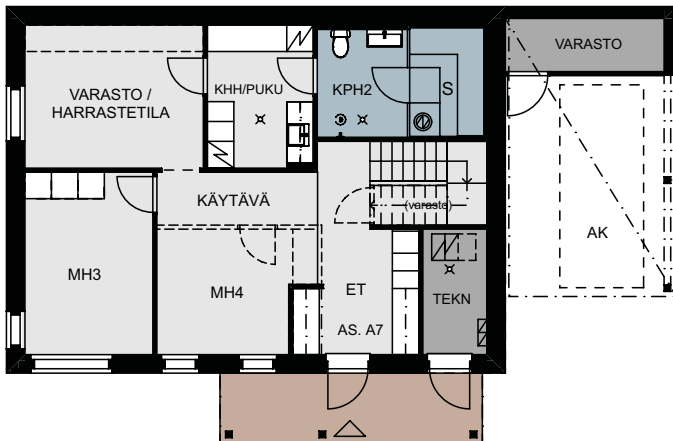
## 4-5h + kt + s + harrastetila - 151 m<sup>2</sup>

Huoneistoala 120m<sup>2</sup> + muut tilat  
(harrastetila + khh + kph + s) 31m<sup>2</sup>

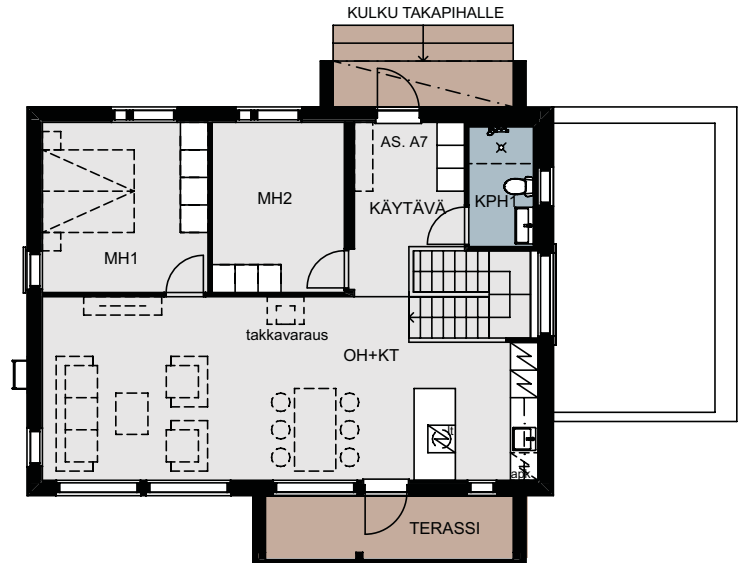
### Asunto A7

Kohteen erillistalot sijaitsevat pihapiirin läntisellä puolella, ja ne toteutetaan tyylikkäänä rinneratkaisuina. Suuret lasipinnat ja modernit tilaratkaisut tekevät kodeista valoisia ja avaria. Sauna ja kodinhoitotilat sijoittuvat alakertaan.

Asuntoon kuuluu kaksi omaa autopaikkaa, joista toinen on katoksellinen. Autokatoksen yhteydessä on kylmä ulkovarasto ja asunnon alemmassa kerroksessa suuri lämmin varasto/harrastetila.



Alakerta



Yläkerta



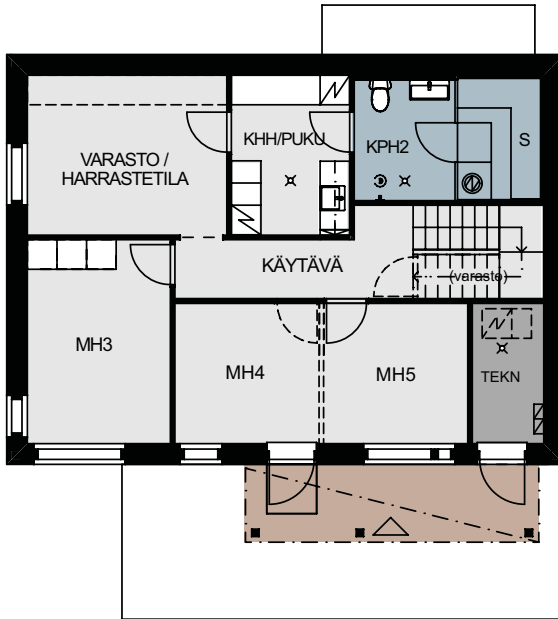
## 5-6h + kt + s + harrastetila - 151 m<sup>2</sup>

Huoneistoala 120m<sup>2</sup> + muut tilat  
(harrastetila + khh + kph + s) 31m<sup>2</sup>

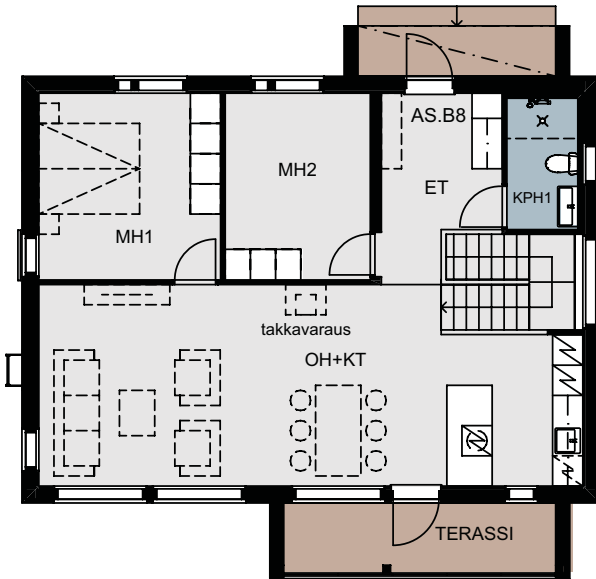
### Asunto B8

Kohteen erillistalot sijaitsevat pihapiirin läntisellä puolella, ja ne toteutetaan tyylikkäänä rinneratkaisuina. Suuret lasipinnat ja modernit tilaratkaisut tekevät kodeista valoisia ja avaria. Sauna ja kodinhoitotilat sijoittuvat alakertaan.

Asuntoon kuuluu kaksi omaa autopaikkaa, joista toinen on katoksellinen. Autokatoksen yhteydessä on kylmä ulkovarasto ja asunnon alemmassa kerroksessa suuri lämmin varasto/harrastetila.



Alakerta



Yläkerta

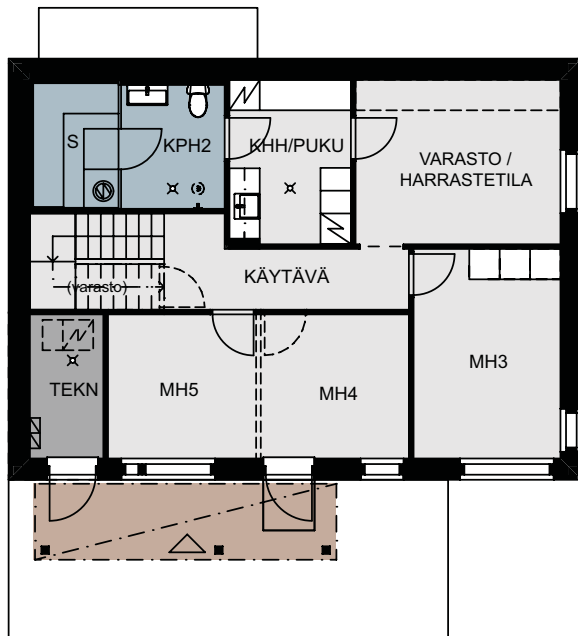


## 5-6h + kt + s + harrastetila - 151 m<sup>2</sup>

Huoneistoala 120m<sup>2</sup> + muut tilat  
(harrastetila + khh + kph + s) 31m<sup>2</sup>

### Asunto C9

Asunto C9 on asunnon B8 peilikuva. Siihen kuuluu kaksi omaa autopaikkaa, joista toinen on katoksellinen. Autokatoksen yhteydessä on kylmä ulkovarasto ja asunnon alemmassa kerroksessa suuri lämmin varasto/harrastetila.



Alakerta



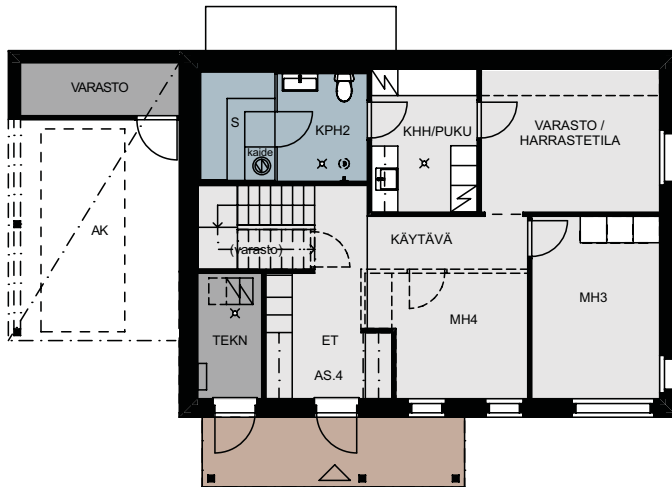
Yläkerta

## 4-5h + kt + s + harrastetila - 151 m<sup>2</sup>

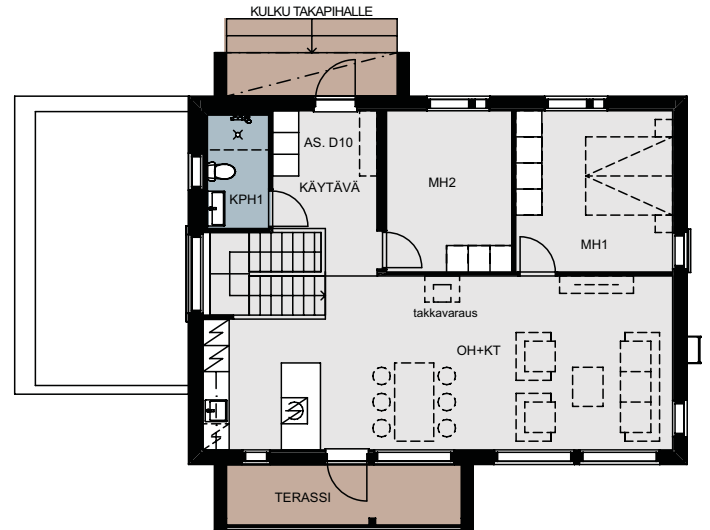
Huoneistoala 120m<sup>2</sup> + muut tilat  
(harrastetila + khh + kph + s) 31m<sup>2</sup>

### Asunto D10

Asunto D10 on asunnon A7 peilikuva. Siihen kuuluu kaksi omaa autopaikkaa, joista toinen on katoksellinen. Autokatoksen yhteydessä on kylmä ulkovarasto ja asunnon alemmassa kerroksessa suuri lämmin varasto/harrastetila.



Alakerta



Yläkerta

## KORKEATASOINEN JA VIIHTYISÄ SISUSTUS

Sisustussuunnittelijamme Maria Lampela auttaa luomaan kotiisi mieltymystesi ja toiveidesi mukaisen ajattoman ja viihtyisän ilmeen.

Päättämällä asuntokaupat nopeasti pääset valitsemaan kotiisi omannäköisen sisustuksen monipuolisesta lisätuotevalikoimastamme.



**Maria Lampela**  
Sisustussuunnittelu  
ja stailaus





*Katso sisustustyyliimme osoitteesta [easyin.fi/sisustus](http://easyin.fi/sisustus)*

*Havaiiankuva 21*

## EASYIN-KODIN OSTO ON NIMENSÄ MUKAISESTI HELPPOA!

Oman kodin ostaminen on yksi elämäsi merkittävimmistä hankinnoista. Unelmien kodista haaveileminen saa hymyn huulille ja mielikuvituksen lentoon, eikä ole tavatonta, että se tuo mukanaan myös perhosiä vatsanpohjalle. Voit huoletta luottaa kokemukseemme ja ammattitaitoomme elämäsi tärkeimmän hankinnan äärellä. Nauti iloisesta innostuksesta ja ideoinnista, me hoidamme loput.

Me Easyinilla tiedämme ja tunnemme kysymykset, toiveet ja huolet, joita uuden kodin ostoa usein herättää. Kokenut ja ammattitaitoinen tiimimme arkkitehdista asuntomyyjiin ja työnjohtajasta sisustussuunnittelijaan tuntee asunnonoston kaikki puolet kuin omat taskunsa. Siksi olemme tasoittaneet jo valmiiksi sinulle sujuvan tien kohti unelmiesi kotia. Innostumme kanssasi tyylin ja materiaalien valinnasta tulevaan kotipesääsi – ja pikemmin kuin arvaatkaan istut jo nauttimassa aamukahvia omissa unelmakodissasi!



## TURVALLISESTI KOHTI OMAA KOTIA.

Kun suunnittelet oman kodin ostamista, **sinun kannattaa selvittää ensin erilaiset rahoitusvaihtoehdot**. Näin pääset heti hyvään vauhtiin polullasi kohti omaa kotia. Ota yhteyttä pankkiin hakeaksesi lainaa.



Tutustu kohteisiimme ja **vara** sinua miellyttävä **asunto** tai pirauta asuntomyyjällemme.



**Valitse sisustustyyli.** Taitavat sisustus suunnittelijamme ovat valmiina auttamaan sopivien materiaalien valinnassa laajasta ja laadukkaasta valikoimastamme.



**Tee asuntokaupat.** Käymme kanssasi yhdessä läpi myyntiasiakirjat sekä muut ostoon liittyvät käytännön asiat aina takuista vakuuksiin. Kauppakirjat voit halutessasi allekirjoittaa myös sähköisesti.

Kun asunnoista on myyty 25 %, **kutsomme sinut osakkeenostajien kokoukseen.**



Järjestämme rakentamisen aikana **kaksi tutustumiskäyntiä työmaalle.** Tule seuraamaan oman kotisi valmistumista paikan päälle!

**Teemme muutto-tarkastuksen.**

Uusi kotisi on valmis, on siis aika muuttaa. Pääkaupunkiseudulla olemme tehneet sinulle siitäkin helppoa ja huoletonta, sillä saat kauttamme muuttoapua. **Tervetuloa elämäsi kaupunkikotiin!**



### Mistä uuden kodin hinta koostuu?

Asunnon velaton hinta koostuu myyntihinnasta (30–40 %) ja yhtiölainasta (60–70 %). Voit lyhentää yhtiölainaa osana yhtiövastiketta. Vaihtoehtoisesti voit maksaa sen pois joko kokonaan tai osittain jo asuntoon muuton yhteydessä.



## RAKENNUSTAPASELOSTUS

*Asunto Oy Espoon Luhtakuusio*

Kaup. osa: 47. Muurala  
Kortteli / tontti: 205 / 19, 215 / 3  
Tontin pinta-alat: 2671 m<sup>2</sup>, 2575 m<sup>2</sup>  
Asuntoja: 10 kpl  
Autopaikat: 18 kpl  
Osoite: Koulumestarintie 15b ja  
Helmitauluntie 15,  
02770 Espoo  
Tontin omistus: Vuokra / lunastettavissa

### **Yleistä**

Kohde muodostuu neljästä erillis- ja kolmesta paritalosta, piharakennuksesta ja erillisautokatoksista. Lisäksi osaan asunnoista on kytketty autokatos. Asuinrakennukset ovat yksi- tai kaksikerroksisia. Piharakennuksessa sijaitsee tekninen tila ja jätepiste.

Viher- ja liikennealueet toteutetaan asema- piirustuksen mukaisesti. Kohde rakennetaan rakennuslupaa haettaessa voimassa olevien rakentamismääräysten mukaisesti.

### **Perustukset**

Rakennukset perustetaan perustustapalausunnon ja rakennesuunnitelmien mukaisesti.

### **Alapohjat ja välipohja**

Alapohjat toteutetaan rakennesuunnitelmien mukaan. Välipohja toteutetaan betonirakenteisena rakennesuunnitelmien mukaan.

### **Huoneistoportaat**

Huoneistoportaat ovat tehdasvalmisteiset puuportaat.

### **Julkisivut**

Ulkoseinien pintamateriaali on pääosin puupaneeliverhous.

### **Yläpohja ja vesikate**

Kantavana yläpohjarakenteena toimivat kattoristikot lämmöneristeineen. Vesikatteena on asuinrakennuksissa pääosin peltikate, muut katokset kuten autokatokset pääosin huopakatteella.

### **Väliseinät**

Huoneistojen väliset väliseinät ovat puurakenteisia. Kevyet väliseinät ovat puurankarakenteisia levyväliseiniä. Pesuhuoneiden seinät vesieristetään.

### **Ikkunat ja parvekeovet**

Ikkunat ovat sisäänpäin avautuvia tai kiinteitä puu-alumiiniikkunoita. Ikkunoiden ulkopuute on alumiinia ja sisäpuite tehdasmaalattua puuta. Ikkunat varustetaan sälekaihtimilla pl. korkealla olevat ikkunat sekä paloikkunat. Terassiovet ovat lasiaukollisia ovia.



### **Ovet**

Väliovet ovat valkoisia tehdasmaalattuja laakaovia. Huoneistojen sisäänkäyntiovet ovat tehdasvalmisteisia puurakenteisia ulko-ovia, saunoissa on lasiovi.

### **Terassit**

Terassit ovat puurakenteisia. Asuntojen terassit toteutetaan pohja- ja julkisivupiirustusten mukaisesti. Terasseissa tai parvekkeissa on lasitusvaraus.

### **Lattiapäällysteet**

Keittiöissä, olohuoneissa, makuuhuoneissa ja harrastetiloissa on parkettilattia. Eteisissä, pesuhuoneissa, kodinhoituhuoneissa, wc-tiloissa ja saunoissa on lattialaatoitus. Teknisissä tiloissa ja ulkovarastoissa on betonilattia.

### **Sisäseinät**

Sisäseinät ovat pääosin maalattuja kipsilevyseinä. Pesuhuoneiden kaikki seinät laatoitetaan. WC-tiloissa käsienpesualtaan takana oleva seinä laatoitetaan. Keittiöissä ja kodinhoituhuoneissa kalustevälit laatoitetaan, jos niissä on allas. Saunojen seinät ovat puupaneelia. Pesuhuoneen ja saunan välinen seinä on lasiseinä.

### **Sisäkatot**

Saunojen ja pesuhuoneiden katot ovat puupaneelia. Muut sisäkatot ovat maalattuja kipsilevykattoja.

### **Kalusteet**

Asunnoissa on tehdasvalmisteiset kalusteet erillisen kalustesuunnitelman mukaisesti. Pesuhuoneiden ja wc-tilojen altaiden yläpuolelle asennetaan peili, ja alapuolelle on suunniteltu allaskaappi tai laatikosto kalustesuunnitelmien mukaisesti.

### **Varusteet**

Asuntojen pesu- ja kodinhoituhuoneiden, saunojen, eteisten, wc-tilojen ja portaikkojen yleisvalaistus toteutetaan valaisinluettelon mukaisesti kiinteillä valaisimilla. Pesuhuoneissa ja wc-tiloissa on pyyhekoukut ja paperitelineet. Lisäksi osassa pesuhuoneista on suihkuseinät pohjakuvien mukaisesti. Olohuoneen, ruokailutilan ja makuuhuoneiden ikkunoissa on verhoikot.

### **Koneet ja laitteet**

Kaikissa huoneistoissa on tasoon upotettava induktiokeittotaso, kalusteisiin asennettava erillisuuni ja mikroaaltouuni, kalustepeitteinen astianpesukone sekä kalustepeitteiset kylmälaitteet tai kylmälaite suunnitelmien mukaisesti. Kodinhoituhuoneissa tai pesuhuoneissa on tilavaraus pyykinpesukoneille ja kuivausrummuille. Saunoissa on sähkökiuas. Asunnoissa on takkavaraus. Asunnoissa on varaus viilentävälle ilmalämpöpumpulle.

### **Piha**

Tontin istutukset, nurmialueet ja pihakäytävät sekä pihan varusteet toteutetaan asemapiirustuksen ja/tai pihasuunnitelman mukaisesti.

### **Talotekniikka**

Asuinrakennuksissa lämmönlähteenä on poistoilmalämpöpumppu. Rakennuksissa on koneellinen tulo- ja poistoilmanvaihto lämmöntalteenottolaitteella. Yhtiö on varustettu huoneistokohtaisella kylmän ja lämpimän veden mittauksella. Jokaisessa asunnossa on koko huoneiston kattava lattialämmitys. Asuntojen yhteydessä oleva tekninen tila on lämmin. Varastot ovat kylmiä tai puoli-lämpimiä.

### **Tiedonsiirtotekniikka**

Yhtiöön hankitaan kiinteistökohtainen kaapelitelevisiojärjestelmä sekä taloyhtiölaajakaista valokuidun välityksellä. Tämä mahdollistaa huoneistokohtaiset internetliittymät.

### **Autopaikat**

Kohteeseen rakennetaan yhteensä 18 autopaikkaa, joista osa on katos- ja osa avopaikkoja. Autopaikoista 14 on asuntojen hallintaan kuuluvia, loput neljä autopaikkaa myydään erikseen. Kaikki autokatos- ja avopaikat varustetaan lämmityspistorasialla, ja niihin on mahdollista lisätyönä tilata sähköajoneuvon latauslaite asennettuna.

### **Muuta**

Tämä selostus on laadittu ennakkomarkkinointivaiheessa, ja myyjä varaa oikeuden muuttaa siinä annettuja tietoja. Asuntokaupan sisältö ja ehdot täsmennetään lopullisissa myyntiasiakirjoissa. Lopullisina suunnitelmina käytetään kauppakirjan liiteaineistossa olevaa huoneistokohtaista pohjakuvaa sekä muita suunnitelmia. Perspektiivikuvien tarkoitus on havainnollistaa kohteen ulkonäköä. Ne eivät ole suunnitelma-asiakirjoja ja saattavat yksityiskohdiltaan ja väreiltään poiketa lopullisesta rakennuksesta. Asunnoissa saattaa esiintyä vähäisiä alaslaskuja ja koteloiteja, joita ei ole merkitty esittelypiirustuksiin. Kalusteiden ja hormien mitoitus tarkistetaan työmaalla, ja niiden mitat saattavat vähäisessä määrin muuttua suunnitellusta. Piirustuksissa katoviivalla esitetyt kalusteet ovat varauksia, ja ne eivät sisälly asunnon hintaan. Myyjällä on oikeus vaihtaa kauppanimikkeillä mainittuja tuotteita toisen valmistajan vastaaviin tuotteisiin. Kodinkonemerkinnät saattavat kodinkonevalmistajan toimesta muuttua rakentamisen aikana. Muuttuvat mallit korvataan teknisesti vastaavalla uudella mallilla.

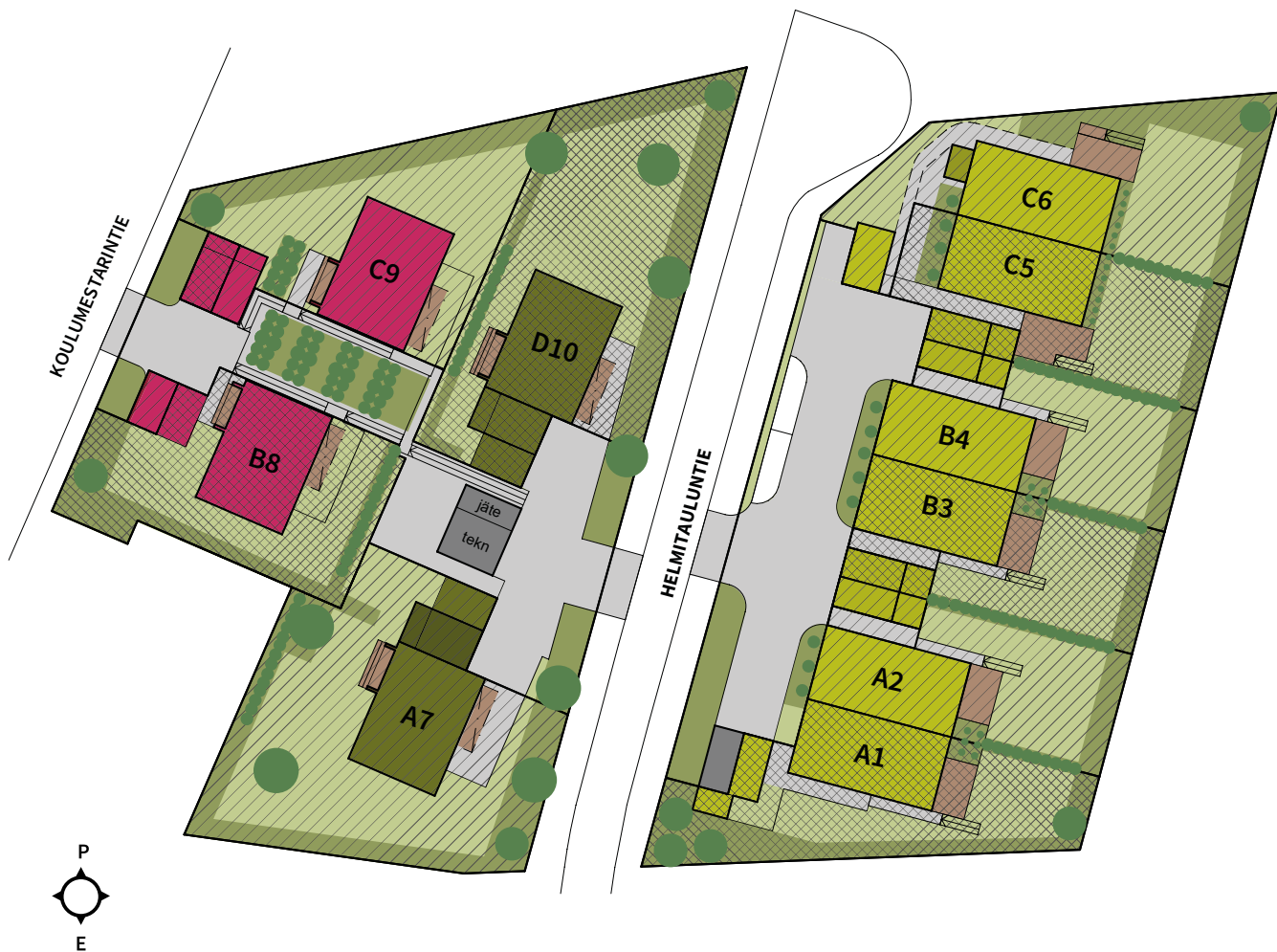
*Vantaalla 8.3.2022*

*Kastelli-talot Oy*

*Easyin-aluerakentaminen*



# HALLINNANJAKOKARTTA



” *Toteutamme unelman laadukkaasta pientalokodista, joka on helppo hankkia.*

## ELÄMÄSI KAUPUNKIKOTI.

### OTA YHTEYTTÄ!



**Anna Tuomonen**  
Asuntomyyjä  
050 345 1782, Vantaa  
anna.tuomonen@kastelli.fi



**Oskari Hannukainen**  
Asuntomyyjä  
050 384 3629, Vantaa  
oskari.hannukainen@kastelli.fi



**Jussi Pyykkönen**  
Asuntomyyjä  
050 468 5034, Vantaa  
jussi.pyykkonen@kastelli.fi