

Isot, edulliset  
tontit  
kehittyvissä  
kylissä



Uudet  
päiväkodit  
ja koulut

Koti lähellä Kuopiota

# Karttulan kylät

*kutsuvat sinua!*



Hyvät  
liikunta- ja  
ulkoilupaikat



Lapsi-  
turvallinen  
yhteisö





Tilaa tekemiselle,  
ideoille ja  
ajatuksille

## Aktiivisten ihmisten AIRAKSELA

**A**iraksela sijaitsee alle puolen tunnin ajomatkan päässä (noin 35 km) Kuopion keskustasta. Vakituksia asukkaita asustaa noin 300, kesäisin asukasmäärä tuplaantuu. Kyläalueella on kolme suurta kalaisaa järveä ja lisäksi pikkujärviä ja lampia. Kaavoitettuja rantatontteja on tarjolla uusille rakentajille.

Järjestötoiminnaltaan Airaksela on aktiivinen kyläyhteisö. Paikallinen urheiluseura omistaa uuden talkoolla tehdyn ja ylläpidetyn

seurantalonsa, jossa on mahdollisuus harrastaa ja pitää juhlia. Kylällä on myös metsästysseura, jonka rakentamalla laavuilla voi retkeillä. Kylällä pidetään talvisin yllä useita latuja ja urheiluseuran jääkiekkokaukaloa.

Airakselasta löytyy mahdollisuus harrastaa kansalaisopistossa liikuntaa ja kädentaitoja. Kylällä on myös käsitöiden ystäville harrastuspaikka, Alatalon Taitopaja vaikkapa päivittäiseen käyttöön.

**Yhteystiedot:** Kyläyhdistyksen puheenjohtaja Jere Hotti, [hotti.jere@gmail.com](mailto:hotti.jere@gmail.com)



“Olen paluumuuttaja Airakselaan. Muutimme tänne, koska täällä luonto on lähellä. Metsät ja järvet alkavat heti ovelta, ja ne ovat perheelleni tärkeässä roolissa. Kylällä on sopivassa suhteessa omaa tilaa ja yhteisiä tapahtumia. Olen ollut yrittäjä vuodesta 2021 lähtien ja minulla on kylällä oma jalometallipaja, Alatalon taitopajan yhteydessä.”

**SILJA KIVIOJA, Airaksela**



Upea luonto ja  
monet harrastus-  
mahdollisuudet

## ETELÄ-KARTTULA, elävä ja yritteliäs kylä

**E**telä-Karttulan kylät muodostuvat Virmaanpäästä, Hautolahdesta, Punnonmäestä ja Soinlahdesta. Luonnonkauniilla seudulla on mahdollisuus harrastaa monipuolisesti niin talvella kuin kesällä, esimerkiksi metsästystä, kalastusta ja retkeilyä. Metsien ja järvien läheisyydessä on hienoa asua luonnon monimuotoisuutta seuraten.

Etelä-Karttulassa on marjanviljelyä ja perusmaataloutta. Meiltä siis saat lähellä tuotettua maitoa, lihaa ja marjoja. Seudulta löytyy niin pieniä kuin isompiakin yrityksiä.

### Autuaanlampi

**Autuaanlampi ympäristöineen on** monipuolinen virkistys- ja ulkotapahtumien pitopaikka Etelä-Karttulassa. Alue on kaikkien päiväkävijöiden vapaasti ja yhteisesti käytettävissä. Lammen rannalla on avokota n. 50 hengelle, rantalentopallokenttä, laituri, vene, pitkospuita ja onkilatureita kiertämässä lampea sekä kuivakäymälät, puukatos/kalanperkuupaikka ja kompostori.

“Nouskoon laulu kauaksi kantain. Alueen uusi kesätapahtuma on polkaistu käyntiin musiikinystävien toimesta Hautolahden pienoifestivaalin muodossa, ja tapahtuma on laajenemassa tulevina vuosina. Tavoitteena on yhdistää ja tuoda viihtyvyyttä laajemminkin Karttulan kylien elämään ja toimintaan. Myös lukuisille kesäasukkaille tapahtuma tarjoaa laadukkaan ja mieleenpainuvan kokemuksen kauniissa rantamaisemassa.”

### PERHE TEPPONEN, Hautolahti

Karttulan musiikinystävät ry, [www.karttulanmusys.com](http://www.karttulanmusys.com)



#### Yhteystiedot:

Etelä-Karttulan kylät kylätoimikunnan puheenjohtaja: Veijo Karkkonen, p. 0400 674 188  
[www.autuaanlampi.fi](http://www.autuaanlampi.fi)



# ITÄ-KARTTULA, historiallisia maisemia

Itäisen Karttulan kylässä näkee ja kuulee paljon historiaa. Kylien alueella sijaitsee useita vanhoja tiloja ja taloja, joissa on asuttu vuosisatoja. Nykyisin kylillä on muun muassa isoja marjatiloja. Itä-Karttulaan kuuluu Riuttalan, Itä-Karttulan ja Luvelahden kylät.

Alueella ei kuulu vain historiallista havinaa, vaan uudet asukkaat ovat sekä remontoineet

vanhoja rakennuksia että rakentaneet uusia omakotitaloja. Historia ja nykyaika kulkevat hyvin käsikädessä.



## RIUTTALAN Talonpoikaimuseo

Riuttalan kylässä sijaitseva Riuttalan Talonpoikaimuseon historia ulottuu aina vuodelle 1657 saakka, jolloin tilasta löytyy merkintä Pietari Brahen hallitsemien läänialueiden kartasta. Sittemmin tämä savolainen mahtitila on siirtynyt vuonna 1975 Ikäheimon suvulta Riuttalan talonpoikaiskulttuurin suojelusäätien omistukseen ja hallintaan. Säätiö huolehtii tarkoituksensa mukaisesti rakennusten kunnostamisesta turvaten pihapiirin säilymisen tuleville sukupolville. Kesäisin järjestetään savolaiseen talonpoikaisperinteeseen kuuluvia tapahtumia ja näyttelyitä.

Museoalue tarjoaa persoonalliset ja ainutlaatuiset puitteet niin sukujuhlille kuin myös yhdistysten tilaisuuksille. Museoalue sekä Kahvila-Ravintola Katrin Kammarj' on avoinna kesäisin, talvisin tilauksesta.

**Yhteystiedot:** [www.riuttala.fi](http://www.riuttala.fi)  
p. 050 5954 183, [info@riuttala.fi](mailto:info@riuttala.fi)

**ps.** Riuttalan pihapiiri ympäristöineen valittiin edustamaan suomalaista maaseutua ja elämänmuotoa Pariisiin maailmannäyttelyyn vuonna 1900.



Uuden koulu-  
keskuksen ja  
palvelujen  
äärellä

## KIRKONKYLÄ kutsuu

Karttulan kirkonkylään valmistui syksyllä 2018 uusi koulukeskus. Kaksikerroksisessa rakennuksessa sijaitsee yhtenäiskoulu, jossa ovat luokat esikoulusta aina yhdeksännen luokkaan saakka. Rakennuksessa on lisäksi päiväkotit ja kirjasto sekä kuntalaisia palveleva liikuntasali, kuntosali ja nuorisotila. Varsinaisten aukioloaikojen lisäksi voi kirjastossa asioida omatoimikirjaston puitteissa. Päiväkotit ja koulu toimivat tiiviissä yhteistyössä alueen eri toimijoiden kanssa ja koululla on myös aktiivinen vanhempainyhdistys. Kirkonkylältä löytyvät myös terveyskeskus, neuvolapalvelut sekä hammashoitola.

Keskustan läheisyydessä on Pörönmäen maastossa kulkeva kuntopolkureitistö sekä vuonna 2021 rakennettu täysimittainen 18 korin kilpatasoinen Frisbeegolf-rata. Pörön luonnonsuojelun alueen mäeltä löytyvät myös laavu sekä näkötorni, ja täältä avautuvat maisemat vesistöihin, Virmasvedelle ja Rasvangille.

Karttulanlahdelta voi veneillä lähisaariin

laavuille tai vaikka Päijänteelle asti. Karttulanlahden poukamassa on venesatama, uimaranta, lasten leikkipuisto, beachvolley-kenttä sekä ulkoliikuntapaikka kuntolaitteineen. Talvisin hiihtoladut, luistelukenttä sekä pitkä pulkkamäki kutsuvat ulkoilemaan.

Kirkonkylän keskustassa oleva Karttulan tori toimii kesäisin niin kyläläisten kuin kesämökkiläistenkin yhteisenä olohuoneena ja toritapahtumia järjestetään aktiivisesti läpi vuoden. Torilla kuullaan päivän tärkeimmät uutiset ja pohdiskellaan maailmanmenoa. Torilla on kahvio ja muuta torimyyniä sekä eri järjestöjen tapahtumia. Kirkonkylältä löytyvät myös kaikki peruspalvelut sekä harrastus- ja kerhotoimintaa vauvasta vaariin. Karttulan Yrittäjäkerhon kautta saa myös vuokrattua etätyöhuoneita edullisesti viikoksi tai pidemmäksi aikaa.

### Yhteystiedot:

**Jaana Antikainen, Karttulan pitäjäraati**  
[karttulanraati@gmail.com](mailto:karttulanraati@gmail.com)



”Nautin hiljaisuudesta ja luonnon äärellä asumisesta. Täällä saa olla ihan rauhassa, vaikka olemmekin lähellä keskustaa. Jos kaipaa seuraa ja tekemistä, sitäkin löytyy läheltä. Ja kaikki tarvittava on kävelymatkan päässä, vartin kätevä.”

**TANJA (JA ATTE) HUTTUNEN, Kirkonkylä**





Suuret tontit,  
oma rauha ja  
nopea yhteys  
Kuopioon



# PIHKAINMÄKI, metsien kätkemä virkeä kylä

**K**uopiosta Karttulan suuntaan, Pitkälähden ABC:n liittymästä vain 15 kilometrin päässä sijaitsee kylä, Pihkainmäki. Sinistä tietä ajaessa ei luontoon kätkeytyvää kylää heti huomaa. Kuitenkin matka täältä keskustaan on yhtä nopea kuin Saaristokaupungista ruuhkien puuttuessa ja nopeusrajoitusten ollessa korkeammat.

Virkeä kyläyhteisö sijoittuu pääosin rinteille Pihkainmäen koulun ja päiväkodin läheisyyteen. Kylä levittäytyy myös Pihkainmäen lähiympäristöön Kurkimäen, Kalliorannan sekä Itä-Karttulan suuntiin. Tiesitkö, että Pihkainmä-

ki on lähes yhtä korkea kuin Puijo?

Tontit täällä ovat Kuopion mittapuun mukaan suuret, joten ikkunastasi et näe suoraan naapurin ikkunasta sisään. Heti takapihalta voit esimerkiksi lähteä lumikenkäilemään, samoilemaan tai hiihtämään metsään. Valaistua latua-kin kylältämme löytyy parin kilometrin verran.

Pihkainmäessä on myytäviä taloja sekä vapaita tontteja upeilla etelärinteillä, joten uusiutuvaa energiaa kuten aurinkopaneeleja voi vakavissaan harkita. Auringonpaisteen todella tuntee, kun kevät koittaa.



”Tämä on aktiivinen pieni kylä. Koulu ja päiväkotit ovat lähellä. Asuimme Pieksämäellä, ja etsimme kotia lähempää Kuopiota. Halusimme maalle, ja kun löysimme tämän tontin, ihastuimme täysin. Tästä on tarpeeksi lyhyt matka töihin Kuopioon, noin 20 minuuttia. Meidän perheemme harrastus on perhejumppa, joka pidetään kerran viikossa Pihkainmäen koululla kävelymatkan päässä. Rakensimme itsellemme unelmakodin maaseudun rauhaan.”

**TUIKKU (JA URHO) SILVASVUORI, Pihkainmäki**

Yhteystiedot: [pihkainmaen.kylayhdistys@gmail.com](mailto:pihkainmaen.kylayhdistys@gmail.com)  
[www.pihkainmaki.net](http://www.pihkainmaki.net), [www.facebook.com/pihkainmaki](https://www.facebook.com/pihkainmaki)



”Syvänniemi tarjoaa kaikille monipuoliset liikuntamahdollisuudet niin kesällä kuin talvella. Syvänniemeltä on lyhyt matka Kuopioon ja muihin ympäryskuntiin, joten myös työllistymismahdollisuudet ovat hyvät. Erityisen iloinen olen ensi vuodeksi valmistuvasta uudesta päiväkodista ja koulusta. Siirtyminen päiväkodista kouluun tulee olemaan helpompaa ja lapset saavat aloittaa koulutuspaleensa tutussa ympäristössä. Syvänniemellä lapset kasvavat turvallisessa ympäristössä ja kyläyhteisö ottaa kaikki asukkaat läheltä ja vähän kauempaakin lämmöllä vastaan.”

**HANNA-MARI PITKÄNEN, Syvänniemi**

## SYVÄNNIEMI - Hyvän elämän kylä

**T**ervetuloa tutustumaan kehittyvään Syvänniemen kylään. Syvänniemi sijaitsee kauniin Kuttajärven rannalla, puolen tunnin ajomatkan päässä Kuopion keskustasta.

Syvänniemen kylän keskustassa aloittaa uusi päiväkotit ja 0-2-luokkien koulu vuoden 2023 alussa. Kylällä toimii myös monipuolinen kyläkauppa. Lähialueen palveluverkostoa täydentävät Karttulassa 12 kilometrin päässä oleva uusi yhtenäiskoulu, terveyskeskus ja apteekki. Syvänniemelle on kaavoitettu 64 omakotitonttia, joista kaupungin 14 tonttia tulevat myyntiin huhtikuussa 2022. Lisäksi myyntiin on tulossa joitakin yksityisiä tontteja.

Kylää on viime vuosina kehitetty entistä asukasvihiyemmäksi. Ranta-alueella on upea liikunta- ja leikkipuisto sekä uimaranta ja nuotiopaikka. Niemen sataman puolella on lemmikkien

uimapaikka. Kylän keskellä lähellä kaupaa on hyvä satama, jossa on myös muutamia vierasvenesepaikkoja ja veneiden laskupaikka.

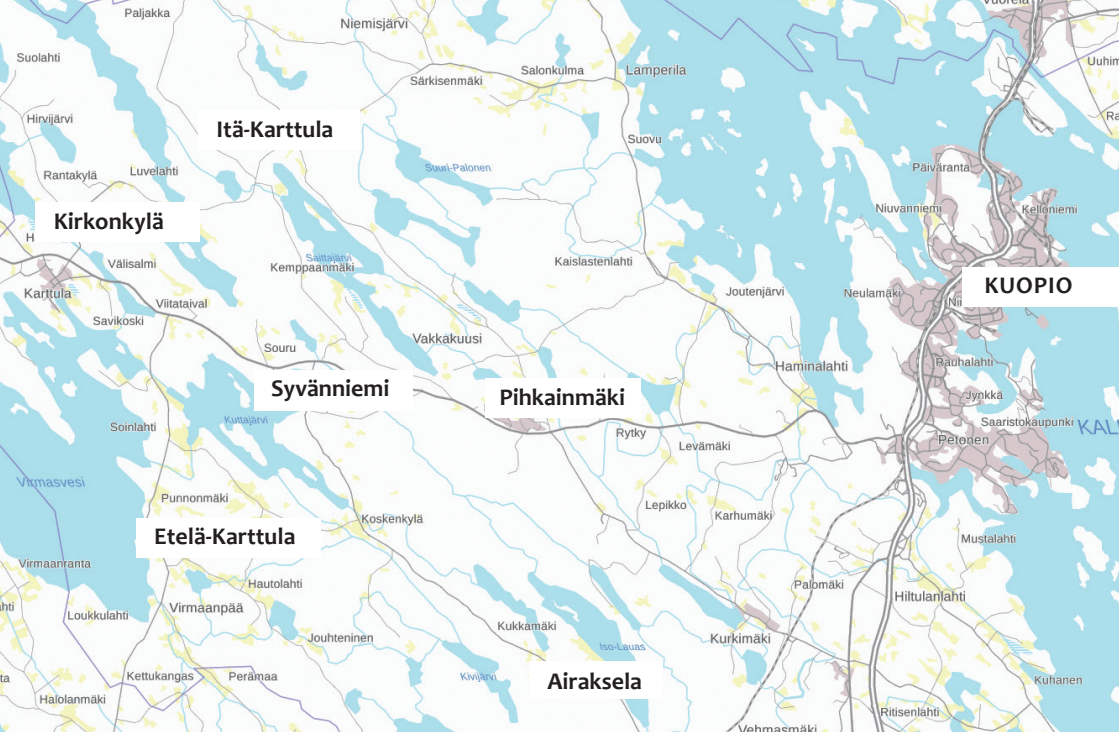
Liikuntaa harrastaville Syvänniemellä on tarjolla paljon erilaisia aktiviteetteja, kuten valaistu ulkoilureitti, ulkokuntosali, tennis-, BeachVolley- ja jalkapallokentät, talvella valaistu latu, lasten pulkkamäki sekä jääladut. Hermannitalon edustalle on tulossa skeittirampit ja jääkiekkokaukalo.

Kylän sydän on Tapahtuma- ja kulttuurikeskus Hermannin hallinnoima Hermannitalo, jossa toimii myös Teatteri Hermannin sekä urheiluseura Syvänniemen Nousun liikunta- ja lastenkerhot. Hermannitalossa järjestetään myös kyläyhdistyksen ja muiden toimijoiden tapahtumia. Tilaa vuokrataan juhla-, kokous- ja tapahtumakäyttöön.

**Yhteystiedot:**  
[www.syvanniemi.fi](http://www.syvanniemi.fi), FB: Syvanniemi  
s-posti: [syvanniemen.kylayhdistys@gmail.com](mailto:syvanniemen.kylayhdistys@gmail.com),  
p. 044 244 8932 (ei tekstiviestiä)







**Karttulan kylät: Airaksela, Itä-Karttula, Etelä-Karttula, Kirkonkylä, Pihkainmäki ja Syväniemi.**

**T**ämä esite kertoo Karttulasta ja karttulaalaisista. Esitteessä on kuvauksia siitä, miten maaseutumaisessa pitäjässä on hyvä asua - täällä on tilaa elää ja hengittää. Harrastuksia löytyy kaikenikäisille, sekä luonto, järvet ja metsät tarjoavat rauhoittumismahdollisuuksia jokaiselle.

Esitteen mahdollistajana ja ideoijana on Karttulan pitäjäraati. Sen tehtävänä on edistää alueen asukkaiden osallistumis- ja vaikuttamismahdollisuuksia sekä alueen kehittymistä. Pitäjäraati tarjoaa alueen asukkaille väylän kehittää alueensa palveluita, demokratiaa ja yrittäjyyttä.

**Lue lisää:**

[www.karttula.com](http://www.karttula.com)

**Ota yhteyttä:**

**Karttulan pitäjäraati:**

[karttulanraati@gmail.com](mailto:karttulanraati@gmail.com)

**Karttulan yrittäjäkerho:**

[info@karttulanyrittajakerho.fi](mailto:info@karttulanyrittajakerho.fi)



**KARTTULA**

Meillä on juuret & tulevaisuus

**Välimatkat:**

Karttula – Tervo 14 km

Karttula – Suonenjoen rautatieasema 36 km

Karttula – Kuopion rautatieasema 45 km

Karttula – Kuopion lentokenttä 60 km

Karttula – Jyväskylä 133 km

Karttula – Helsinki 370 km

**Esitteen julkaisija: Karttulan Pitäjäraati**

**Graafinen suunnittelu ja taitto: Hanna Valkonen, UniikkiTarina, Etelä-Karttula**

**Paino: Offsetpaino Tuovinen, Kuopio 2022**