

Arvokkaat luontokohteet



Maunulan luontotiedot

NUMRERO 1

KOHDERAPORTTI: SUURSUON LINNOITUSKALLIOT

Luokka	Arvokkaat kasvillisuus- ja kasvistokohteet
Tunnus	51/91
Pinta-ala	2.26 ha

ARVOLUOKKA

Arvon luokka	Selite	Arvottaja	Linkki
III	kohtalaisen arvokas	Arto Kurtto	Linkki

TAPAHTUMA

Tapahtumatyyppi	Päivitys	Pvm	28.2.2006
Kuvaus	Kohteen tietoja on päivitetty. Päivityskartoitus on tehty vuonna 2005.		
Henkilö	Arto Kurtto	Viranomainen	Ei

KOHTEEN LISÄTIETO

KUVAUS- JA LAJITIEDOT: Kohde koostuu kahdesta jyrkkärajaisesta Helsingin maalinnoitukseen kuuluvasta kalliosta sekä niiden välin ja liepeiden rehevänpuoleisista metsiköistä. Kallio- ja ketokasvistoon kuuluvat mm. kissankäpälä, pölkkyruoho, lituruoho, ketokeltto, haurasloikko, karvaskallioinen, kevätkynsimö, ahomatara, mäkilemmikki, huopakeltano, litteänurmikka, saksanhanhikki, suppujäsenruoho, kevättädyke, mäkivirvilä ja keto-orvokki.

ARVOLUOKKA: III (Helsingissä silmälläpidettävä laji kissankäpälä). Lisäarvoina Helsingissä muuten huomionarvoiset lajit mäkilemmikki ja kevättädyke sekä historialliset arvot (maalinnoituksen asemat).

ARVON YLLÄPITO: Ketokasvillisuuden ylläpitämiseksi ja jopa elvyttämiseksi kohdetta tulee hoitaa ainakin puuvartiskasvistoa raivaamalla, mieluumsti myös niittykasvillisuutta ajoittain niittämällä tai muuten umpeenkasvua estämällä. Kaivantojen käyttämistä puutarhajätteen kaatopaikkoina ei enää tule sallia.

NUMERO 2

KOHDERAPORTTI: MAUNULAN RINNE- JA PUROLEHDOT

Luokka	Arvokkaat kasvillisuus- ja kasvistokohteet
Tunnus	30/90
Pinta-ala	9.48 ha

ARVOLUOKKA

Arvon luokka	Selite	Arvottaja	Linkki
I	hyvin arvokas	Arto Kurtto	Linkki

TAPAHTUMA

Tapahtumatyyppi	Aineistosalaus
Kuvaus	Kohteen tietoja Internet-versiossa on rajattu.

TAPAHTUMA

Tapahtumatyyppi	Päivitys	Pvm	15.2.2006
Kuvaus	Kohteen rajausta ja tietoja on päivitetty. Päivityskartoitus on tehty vuonna 2004.		
Henkilö	Arto Kurtto	Viranomainen	Ei

KOHTEEN LISÄTIETO

KUVAUS- JA LAJITIEDOT: Topografiansa ja viljavuutensa ansiosta kohde sisältää useita lehtotyyppisiä, jotka karkeasti ottaen muodostavat vaihettumissarjan purolaakson osittain pohjavesivaikutteisista kosteista suuruho- ja saniaislehdosta rinteiden alaosan tuoreiden lehtojen kautta rinteiden yläosan kuivahkoihin lehtoihin. Kosteita lehtoja ja rahkasammaleisia lehtokorpimaisia kuvioita on kuitenkin myös rinteillä ja etenkin kohteen itäosan laaksoisissa juotteina ja kielekkeinä lisäämässä kasvillisuuden mosaiikkimaisuutta ja kasviston rikkautta. Kohteeseen on myös sisällytetty purolaakson aiempia pelto- tai niittyaita, joissa metsittyminen on edennyt niin pitkälle, että kasvillisuus jo lähenee laaksoissa varmaankin alun perin vallinnutta lehtoa. - Kosteiden lehtojen puu- ja pensaskerrostoa vallitsevat tuomi, haapa, kuusi, hieskoivu, terva- ja harmaaleppä sekä mustuva- ja kiiltopaju; kohteen pohjoisosassa mukaan liittyy saarni (ehkä kuitenkin alkuaan istutettuna). Rinteiden kuivemmissa lehdossa puuvartiskerrosia vallitsevat kuusi (paikoin liikaakin!) ja komeat pähkinäpensaat. Paikoin seassa on metsälehmuksia, joista näyttävimmät kohoavat Koivikkotien mutkan lounaispuolen rinteessä, sekä lehtokuusamaa, koiranheittä ja metsäruusua. Kosteiden lehtojen ruohovartiskasvistoa edustavat kohteessa mm. korpinurmikka, lehtopähkämö, suokelto, lehtotähtimö, kevätlinnunsilmä, käenkukka, kotkansiipi, pitkäpääsara, purolitukka ja luhtalitukka, kuivempien lehtojen ruohovartisia mm. sinivuokko, kevätlinnunherne ja tesma sekä kenties imikkä (ei enää löydetty 2004).

ARVOLUOKKA: I (Helsingissä vaarantunut laji lehtopähkämö ja Helsingissä harvinainen ympäristötyyppi (länsiosassa kahdella alueella Uudenmaan ympäristökeskuksen päätöksellä luonnonsuojelulain mukainen suojeltu luontotyyppi pähkinäpensaslehto) sekä huomattavat lisäarvot). Lisäarvoina Helsingissä silmälläpidettävät lajit suokelto, korpinurmikka, pitkäpääsara ja kevätlinnunsilmä, Helsingissä muuten huomionarvoiset lajit kevätlinnunherne, kotkansiipi, lehtokorte, lehtokuusama, lehtotähtimö, metsälehmus, metsäruusu, pähkinäpensas ja purolitukka sekä kohteen laajuus.

RAJAUKSEN MUUTOS V. 2004: Alkuperäisen kohteen 30/90 rajausta on tarkistettu siten, että rinteiden yläosan kaikki pähkinäpensaslehdot ja metsälehmusesiintymät tulevat mukaan, sekä niin, että purolaakson pohjoisosassa raja noudattaa ulkoilutietä, mutta eteläosassa metsänrajaa jättäen kohteesta pois vasta hiljattain metsittymään alkaneet niityt. Alkuperäisen rajauksen itäpäästä on poistettu kalliokontin laita. - Aiempi kohde 31/90 on itsenäisenä "lopetettu" liittämällä sen merkittävimmät osat tähän kohteeseen siten, että alkuperäisten kohteiden 30/90 ja 31/90 välistä on tähän kohteeseen otettu mukaan ulkoilutien kummankin puolen kosteiden lehtojen ja rinnelehtojen vyöhykkeet. Samalla kohteen 31/90 alkuperäistä rajausta on supistettu etenkin sen kaakkoisosasta.

RAJOITUKSET JA SUOSITUKSET: Tarpeetonta kulkemista kohteessa on syytä välttää herkästi haavoittuvien kosteikkopintojen takia.

NUMERO 3

KOHDERAPORTTI: PAKILANTIE 10-20

Luokka	Linnustollisesti arvokas kohde
Tunnus	111/99
Pinta-ala	3.57 ha
Kuvaus	Kerrostalojen piha-alue, jossa vanhoja lehtipuita.

ARVOLUOKKA

Arvon luokka	Selite	Arvottaja	Linkki
III		Matti Koivula	Linkki

KOHTEEN LISÄTIETO

AVAINTEKIJÄT: Vanha puusto.

PESIMÄLINNUSTO: Maunulan naakkakolonian pesimäpaikka; lisäksi tervapääsky ja peruspihalinnustoa.

NUMERO 4

KOHDERAPORTTI: TAKAMETSÄNPUISTO

Luokka	Linnustollisesti arvokas kohde
Tunnus	189/99
Pinta-ala	7.16 ha
Kuvaus	Monipuolinen, metsäinen ympäristö, sekametsää, pensaikkoja, pieniä niittyjä, rehevät ojanvarret.

ARVOLUOKKA

Arvon luokka	Selite	Arvottaja	Linkki
III		Matti Koivula	Linkki

KOHTEEN LISÄTIETO

AVAINTEKIJÄT: Rehevyys, tiheiköt, monipuolinen puusto.

PESIMÄLINNUSTO: Runsas lehti- ja sekametsän peruslinnusto, lisäksi peukaloinen, mustapääkerttu ja sirittäjä, mahdollisesti satakieli.

NUMERO 5

KOHDERAPORTTI: MAUNULANPUISTON ITÄOSA (KESKUSPUISTO)

Luokka	Linnustollisesti arvokas kohde
Tunnus	109/99
Pinta-ala	21.69 ha
Kuvaus	Maunulanpuiston keskeisiä osia rehevämpi (mm. leveä puronvarsi), paikoin hyvin pensaikkoinen, rehevä aluskasvillisuus, lehtipuustoa, kohteen kaakkoiskulmapaikoin kalliainen ja mäntyvaltainen, monin paikoin avoimempaa, niitymäistä ympäristöä

ARVOLUOKKA

Arvon luokka	Selite	Arvottaja	Linkki
II		Matti Koivula	Linkki

TAPAHTUMA

Tapahtumatyyppi	Aineistosalaus
Kuvaus	Kohteen tietoja Internet-versiossa on rajattu.

KOHTEEN LISÄTIETO

AVAINTEKIJÄT: Ojanvarsialue on tärkein osakohde: tiheät pensaikat, lehtipuusto, lahopuut, niityt.

PESIMÄLINNUSTO: Runsas peruslehtimetsälinnusto, lisäksi kultarinta, mustapääkerttu, satakieli, sirittäjä, töyhtötiainen, kuusitiainen, punavarvunen, punatulkku, puukiipijä, lisäksi mahdollisesti nokkavarvunen. HUOM! kohteessa luottamuksellisia pesimätietoja.

LÄHDE

KOHDERAPORTTI: MAUNULAN LÄHTEIKKÖALUE

Luokka	Todettuja ja mahdollisia lähteitä
---------------	-----------------------------------

Tunnus	2406		
Pinta-ala	4.15 ha		
Kuvaus	Lähteikkö- ja tihkupinta-alue rinteiden alla.		
Huom	Luonnonsuojeluarvoa.		
Digitointi pvm	JAL	23.4.2004	

ARVOLUOKKA

Arvon luokka	Selite	Arvottaja	Linkki
1	Suuri arvo	Antti Salla	

KOHTEEN LISÄTIETO

Sijainti: Maunula, Keskuspuisto. Maunulan lounaispuolen puistometsä. Koko 50 m x 600 m. 17.9.2002 melko kuiva.

PURO

KOHDERAPORTTI: MÄTÄPURO

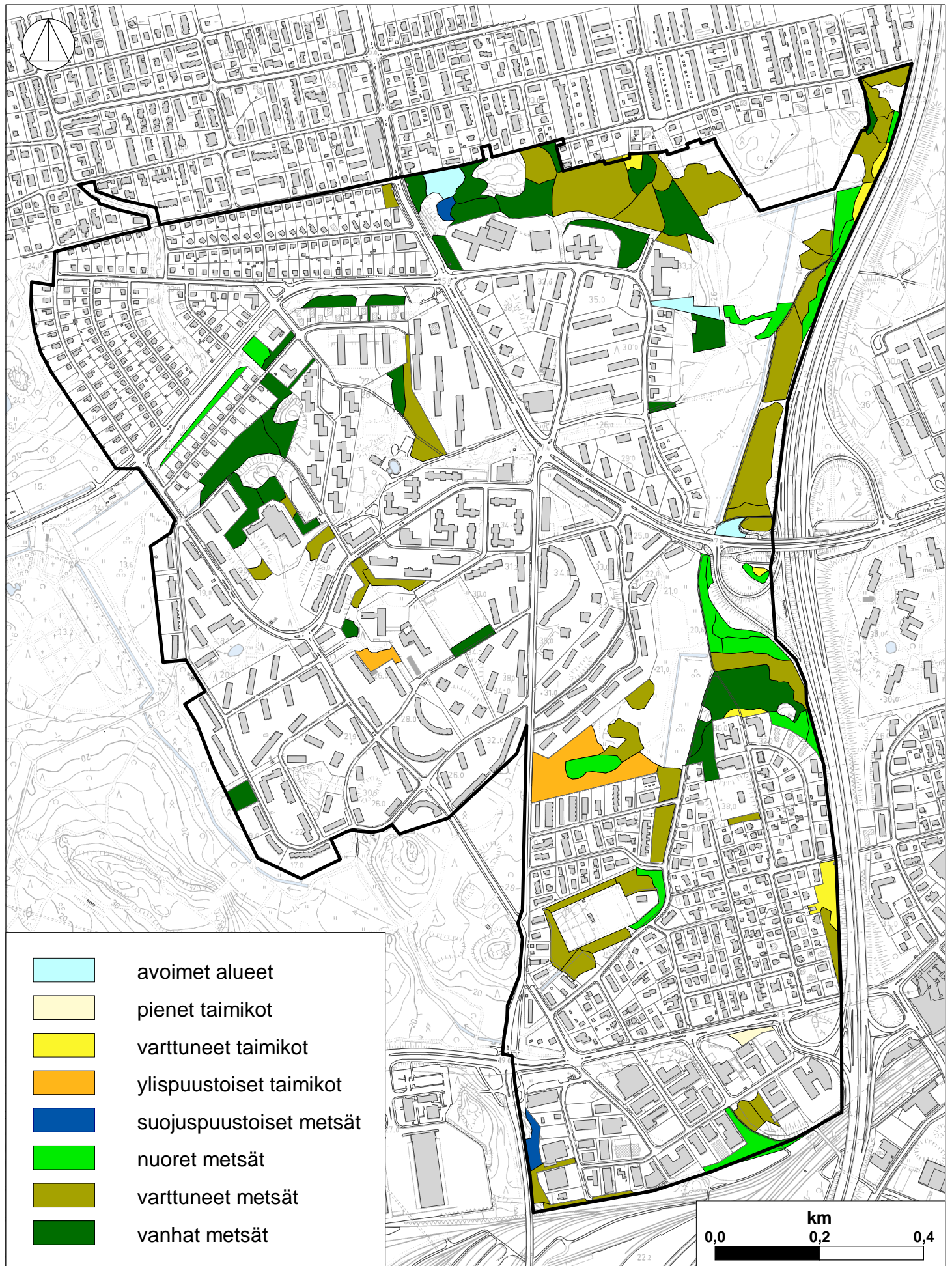
Luokka	Pienvesi: Purot ja ojat		
Tunnus	2		
Digitointi pvm	SP	16.9.2002	

KOHTEEN LISÄTIETO

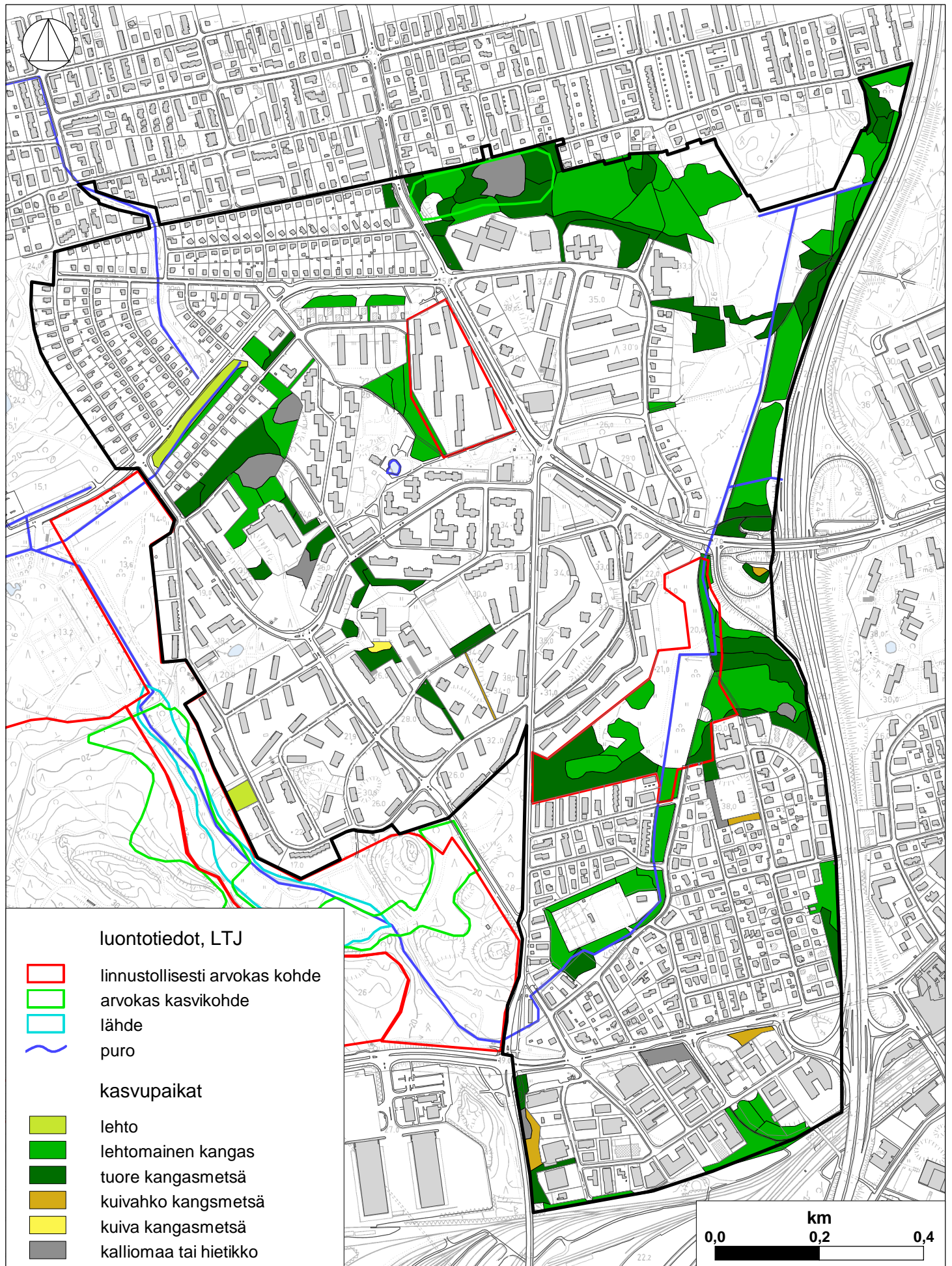
Mätäpuron oma virtaa ulkoilureitistön varrella ja sitä reunustavat mm. metsät, viljelypalstat sekä puistot. Puroon yhtyy kaksi sivuhaaraa: Suursuon haara ja Kivihaan haara tuoden asutusalueiden hulevesiä. Puro laskee Pikku Huopalahteen.

Valuma-alueella sijaitsee useita arvokkaita luonto- ja lintukohteita (mm. Pakilanpuiston korpi, Suursuon linnoituskalliot, Kivihaan metsä), joista merkittävin on luonnonsuojelulain alainen merkittävä luontotyyppi Maunulan pähkinäpensaslehto. Lehto rajoittuu Mätäpuron Suursuon sivuhaaraan, ja sen olemassaolon turvaaminen asettaa raja-arvot puron kunnostamiselle. Puro on merkittävä myös siksi, että taimen nousee puroon kutemaan.

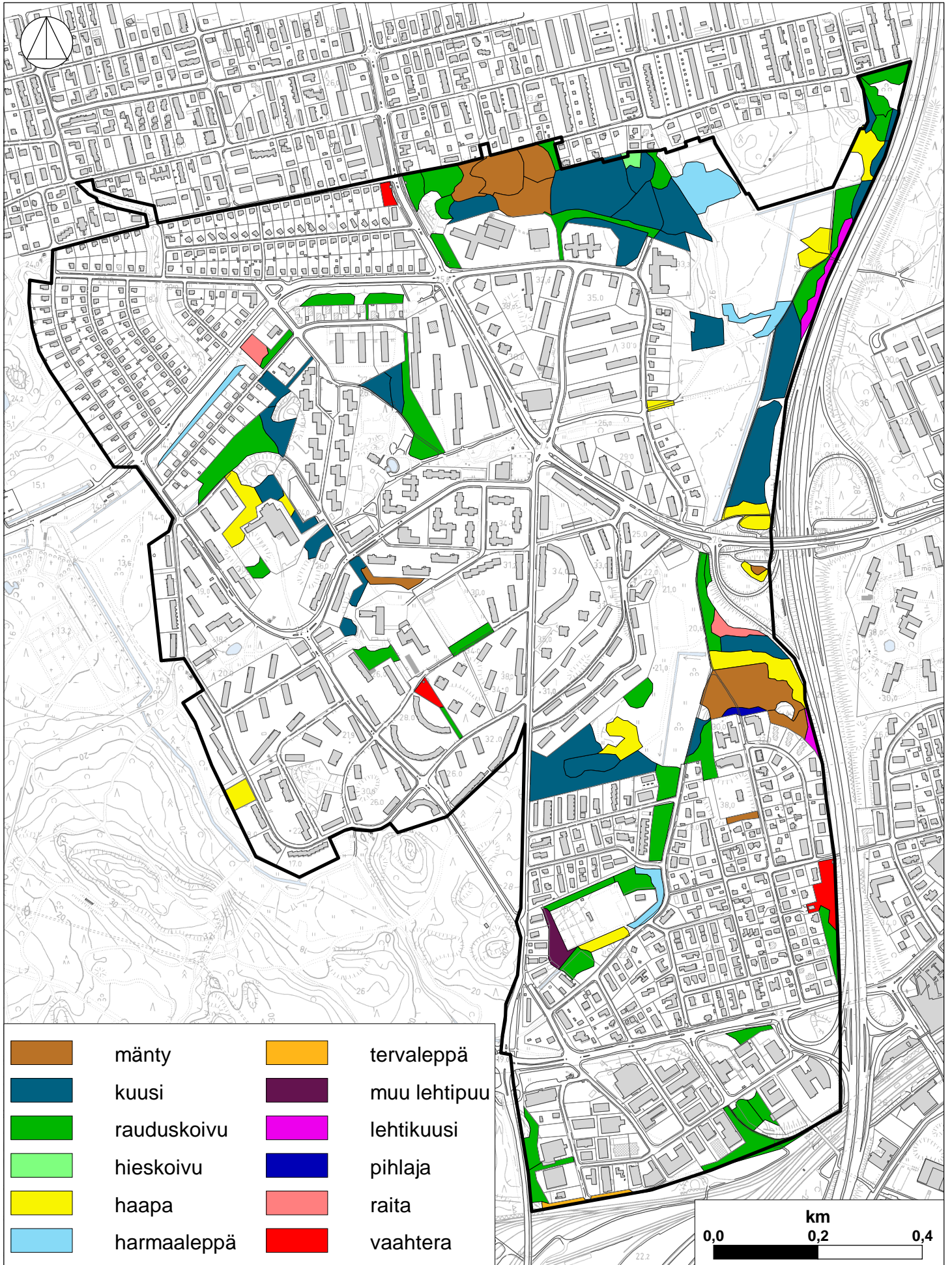
Metsien ikärakenne



Metsien kasvupaikat ja luontoalueet



Metsien pääpuulajit



Topografia ja pintavedet

